



Résidence Appart'Etud Strasbourg Université

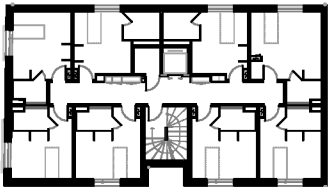
12/14 rue de la Broque, 67000 Strasbourg

PLAN DE COMMERCIALISATION

Bâtiment
②



Bâtiment
①



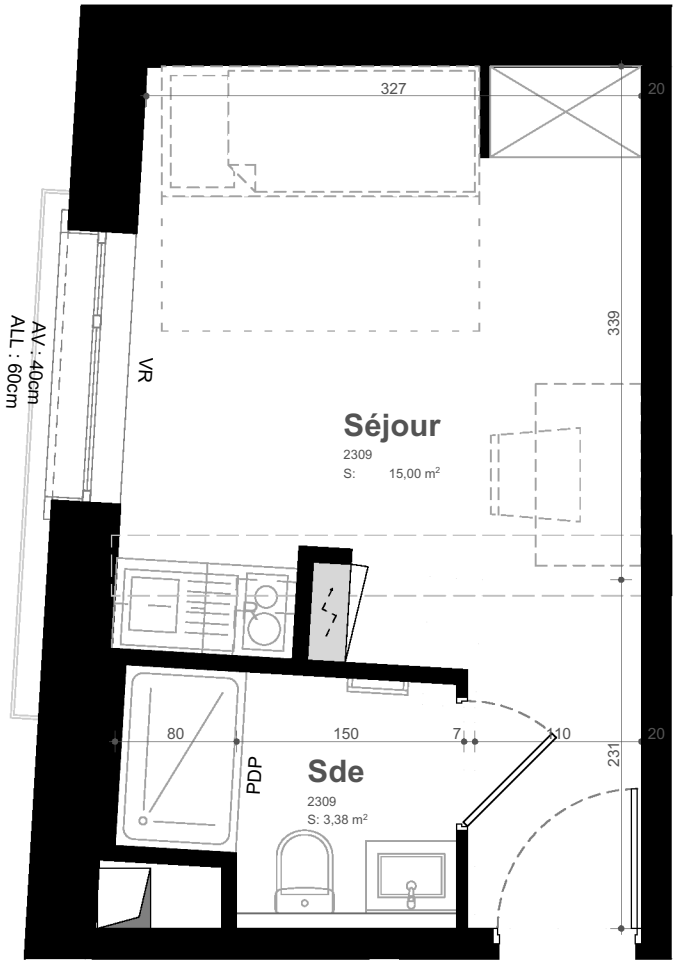
N° Logement	Type	Niveau
2309	T1	R+3

TABEAU DES SURFACES

Séjour	15,00	m²
Salle d'eau	3,38	m²
Total	18,38	m²

Echelle : 0 0,5 1 2m

Indice : A Date : 06/11/2025



LEGENDE :

R : Réfrigérateur
ALL : Allège
AV : Allège vitrée
VR : Volet roulant manuel
FT : Fenêtre de toit
PDP : Pare-douche + porte
/// : Faux-plafond, soffite

drlw Architectes



Les côtes, surfaces et renseignements graphiques sont donnés à titre indicatifs. Des modifications sont susceptibles d'être apportées en fonction des nécessités techniques et administratives pour les dimensions libres des équipements. Les retombées, soffites, faux-plafonds, canalisations, ballon d'eau chaude, sont mentionnés à titre indicatif. Le mobilier est indicatif et notamment l'emplacement des équipements sanitaires et leurs aménagements. Plan provisoire. Les radiateurs ne sont pas représentés sur les plans de vente.

Edouard
Denis

NEMEA
APPART'ETUD